



Č.	Datum	Popis	Vypracoval	Schválil
REVIZE				

Souřadnicový systém S-JTSK, Výškový systém Bpv

<p>Objednatel:</p> <div style="display: flex; align-items: center;">  <div> <p>Krajská správa a údržba silnic Karlovarského kraje, příspěvková organizace Sokolov, Chebská 282, 356 01</p> </div> </div>
--

<p>Navrhl/vypracoval:</p> <p>Ing. Karel Fazekas, Ph.D.</p>	<p>Zodpovědný projektant:</p> <p>Ing. Karel Fazekas, Ph.D.</p>	<p>Zhotovitel:</p> <div style="display: flex; align-items: center;">  <div> <p>4roads s.r.o. Slunná 541/27 162 00 Praha 6 – Střešovice</p> </div> </div>
<p>Technická kontrola:</p> <p>Ing. Pavel Paška</p>	<p>Hlavní inženýr projektu:</p> <p>Ing. Štěpán Hlaváč</p>	

Kraj:	Karlovarský	Čís.sm.obj.:	121/ODO/2021
Katastrální území:	Velichov	Čís.akce:	21018
Akce:	III/221 27 Statické zajištění silnice Velichov	Datum:	9/2021
		Formát:	A4
		Měřítko:	-
Část:		Stupeň:	Číslo kopie:
	DUSP/PDPS		
Příloha:	Technická zpráva	Číslo přílohy:	D.1.8.1.1



Obsah

1. Technická zpráva	2
a) Identifikační údaje	2
Údaje o stavebníkovi	2
Údaje o zpracovateli dokumentace	2
b) Stručný technický popis se zdůvodněním navrženého řešení	3
c) Vyhodnocení průzkumů a podkladů, včetně jejich užití v dokumentaci	4
d) Vztahy pozemní komunikace k ostatním objektům stavby	4
e) Návrh zpevněných ploch, včetně případných výpočtů	4
f) Režim povrchových a podzemních vod, zásady odvodnění, ochrana pozemní komunikace	4
g) Návrh dopravních značek, dopravních zařízení, světelných signálů, zařízení pro provozní informace a dopravní telematiku	4
h) Zvláštní podmínky a požadavky na postup výstavby, případně údržbu	4
i) Vazba na případné technologické vybavení	4
j) Přehled provedených výpočtů a konstatování o statickém ověření rozhodujících dimenzí a průřezů	5
k) Řešení přístupu a užívání veřejně přístupných komunikací a ploch souvisejících se stavenišťem osobami s omezenou schopností pohybu nebo orientace	5



1. TECHNICKÁ ZPRÁVA

a) Identifikační údaje

Údaje o stavbě

název stavebního objektu:	SO 861 Obnova oplocení
Místo stavby:	Velichov, okres Karlovy Vary
Katastrální území:	Velichov (777943)
Stupeň dokumentace:	Dokumentace pro vydání společného povolení a provádění stavby

Údaje o stavebníkovi

Název a adresa objednatele:	KSÚS Karlovarského kraje, p.o. Chebská 282, 356 01 Sokolov
-----------------------------	---

Údaje o zpracovateli dokumentace

Zpracovatel PD, dopravní část

4roads s.r.o.

Slunná 541/27

162 00 Praha 6 - IČ: 063 27 354, DIČ: CZ06327354

Hlavní inženýr projektu:

Ing. Karel Fazekas (č.a. 0014533 ID 00)

Objekty pozemních komunikací:

Ing. Štěpán Hlaváč



b) Stručný technický popis se zdůvodněním navrženého řešení

Jedná se o objekt náhradního oplocení soukromého pozemku 43/2 a 43/1 v souvislosti s obnovou stávajících zdí, na kterých je oplocení provedeno. Stávající stav tvoří kamenné zdi, které staticky zajišťují komunikaci III/22127 a na kterých jsou ocelové sloupky a plotové výpleťové desky.

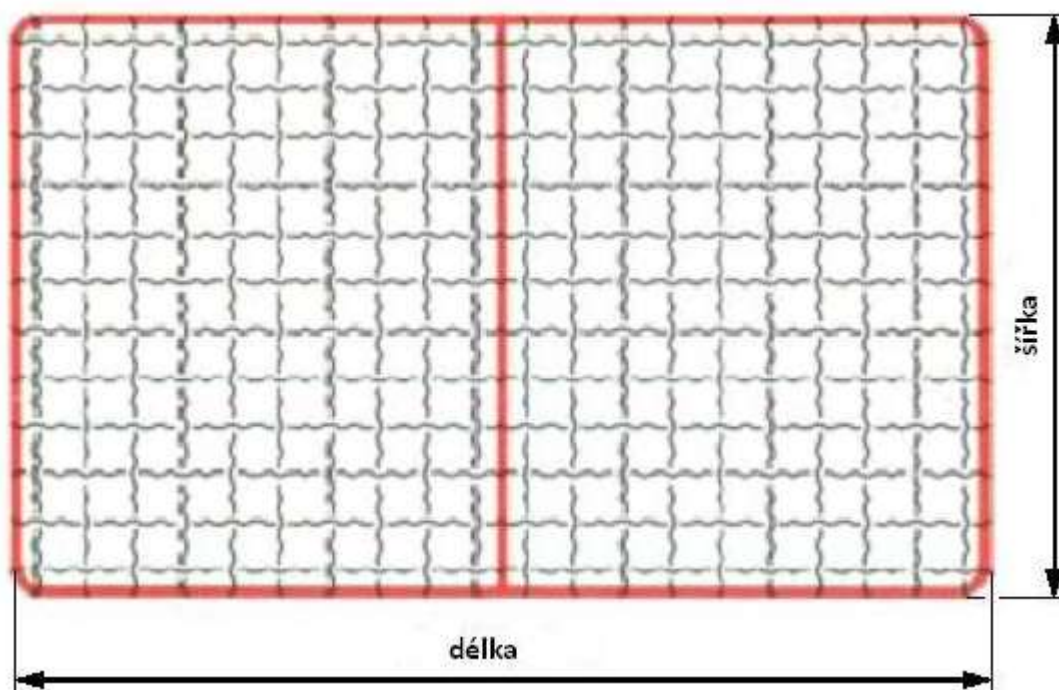
Po provedení obnovy zdí, SO 251, bude provedeno nové oplocení ve shodném rozsahu a řešení jako ve stávajícím stavu. Vlivem degradace a pádu zdí je kompletně poškozené i oplocení, rovněž vykazuje značné stádium koroze a je tak celkově nemožné ho zpětně použít.

Situační řešení

Oplocení bude navrženo v rozsahu obnovy zdí v délce 151 m. Provedeno bude z ocelových sloupků výšky 1,20 m a ocelových výpleťových desek. Sloupky v rozteči, dle panelu, budou přes patní desku kotveny do věnce zdí. Sloupky budou o průměru min. 48mm případně jekl 60x40mm.

Samotné výpleťové desky budou vyrobeny z rámu, délka 2 m, výška 1 m (kulatina 12 mm), výplet tvoří žebírkované (prolamované) pletivo. Rám bude opatřen základovou barvou a nátěrem do požadovaného odstínu, drát na pletivo bude žárově zinkován, oko výpleti bude do 45 mm.

Montáž rámového pletiva bude provedena navařením držáku z pásovin na sloupek, a poté na rám pletiva. Součástí oplocení nejsou žádné branky nebo brány.



Ilustrační obrázek plotového dílce

Výškové řešení

Výškové řešení bude kopírovat věnec zdí.



c) Vyhodnocení průzkumů a podkladů, včetně jejich užití v dokumentaci

Seznam vstupních podkladů

- [1] Geodetické zaměření (06/2021)
- [2] Územní plán
- [3] Geoportál Karlovarského kraje
- [4] Katastrální mapa zájmového území
- [5] Zákres stávajících sítí od jednotlivých správců
- [6] Vzorkování vrstev vozovky (EMPLA AG spol. s r.o., 04/2021)
- [7] Dendrologický průzkum (Ing. Milena Nováková, Ph.D., 06/2021)
- [8] Vyjádření majitele/správce zámku Velichov a NPÚ
- [9] Výrobní výbory a požadavky investora a majitele/správce zámku Velichov

Zemní práce

Není součástí SO.

d) Vztahy pozemní komunikace k ostatním objektům stavby

SO 861 je jedním z hlavních objektů celé stavby.

e) Návrh zpevněných ploch, včetně případných výpočtů

Není součástí SO.

f) Režim povrchových a podzemních vod, zásady odvodnění, ochrana pozemní komunikace

Objektem není měněn.

g) Návrh dopravních značek, dopravních zařízení, světelných signálů, zařízení pro provozní informace a dopravní telematiku

Viz SO 101.

h) Zvláštní podmínky a požadavky na postup výstavby, případně údržbu

Postup výstavby je dokumentován v samostatné kapitole B8 Zásady organizace výstavby.

Další požadavky na dodržování BOZP a ochranných pásem jsou specifikovány v samostatné kapitole B8 Zásady organizace výstavby.

i) Vazba na případné technologické vybavení

Součástí stavby nejsou žádná technologická vybavení.



j) Přehled provedených výpočtů a konstatování o statickém ověření rozhodujících dimenzí a průřezů

Není součástí SO.






k) Řešení přístupu a užívání veřejně přístupných komunikací a ploch souvisejících se stavenišťem osobami s omezenou schopností pohybu nebo orientace

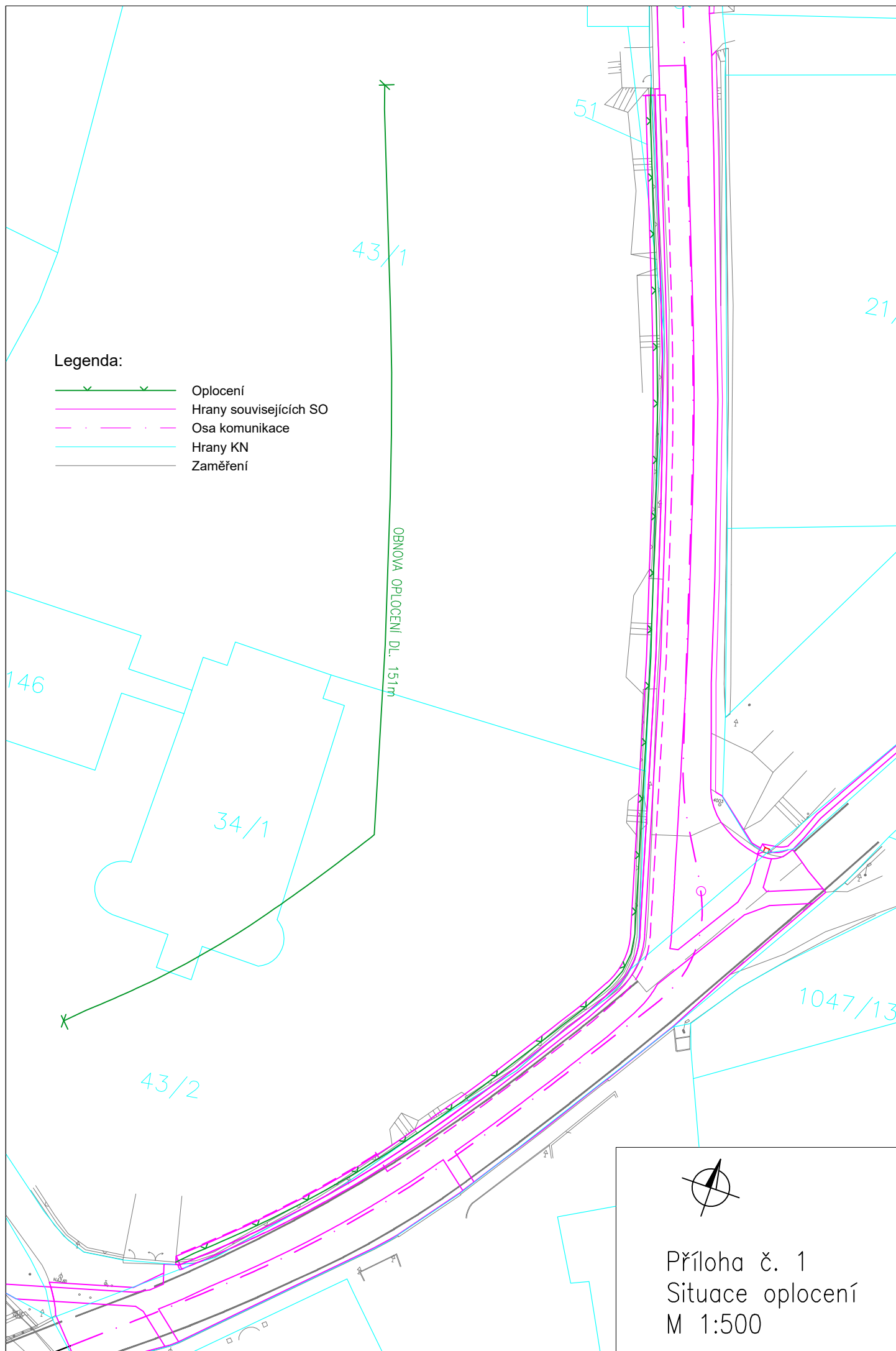
SO nemá vliv.

Praha, září 2021

Sestavil: Ing. Karel Fazekas

Legenda:

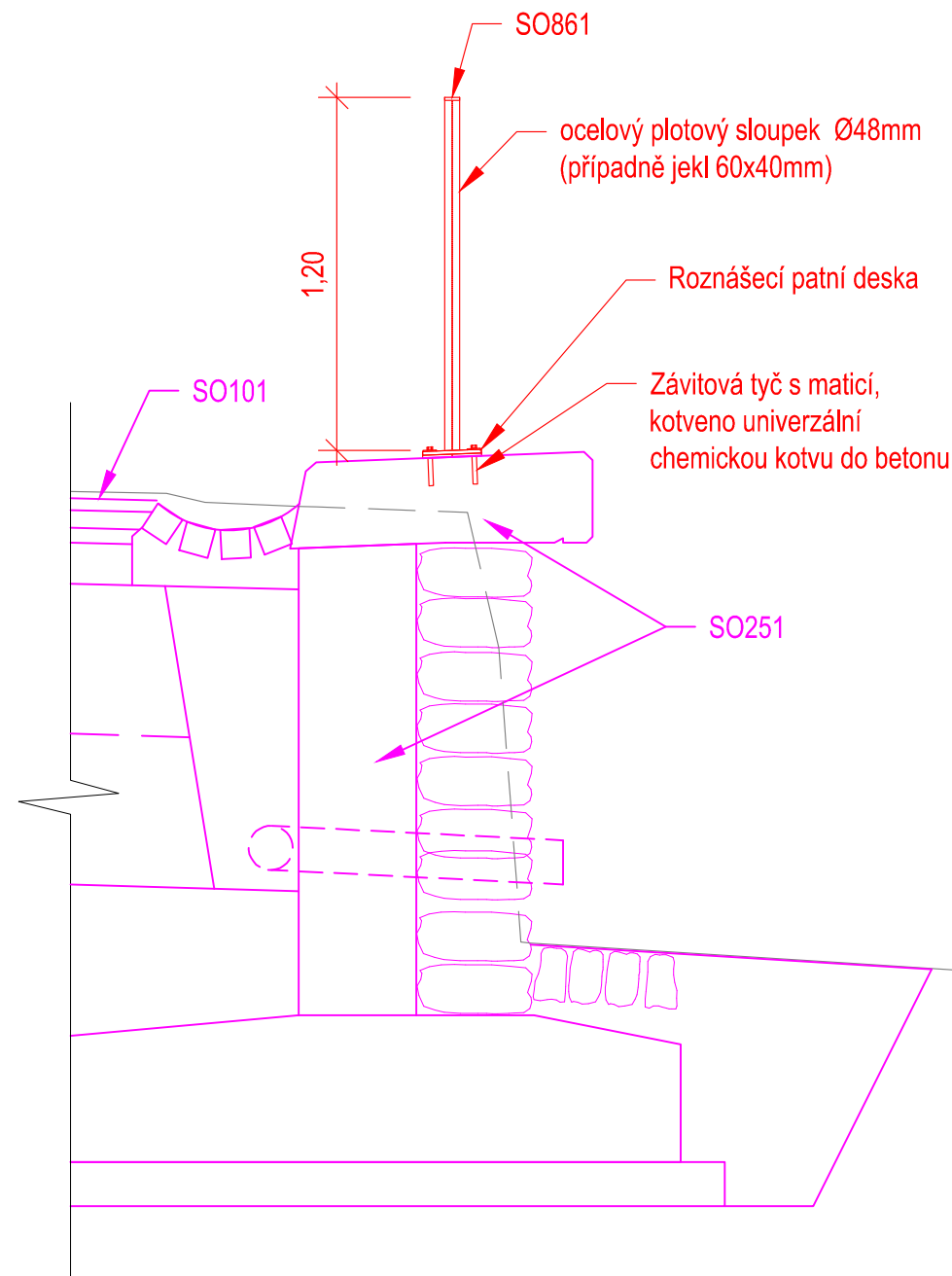
-  Oplocení
-  Hrany souvisejících SO
-  Osa komunikace
-  Hrany KN
-  Zaměření



Příloha č. 1
Situace oplocení
M 1:500

PŘÍČNÝ ŘEZ

1:25



POHLED

1:25

